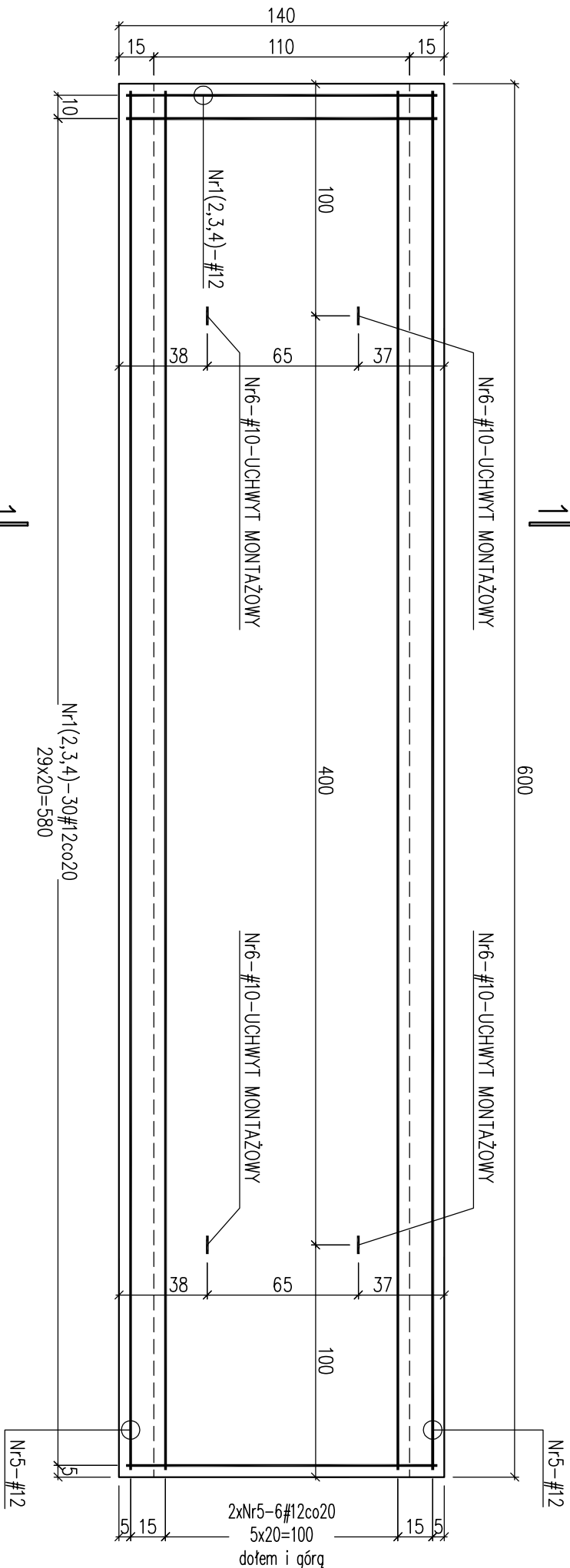


Płyta żelbetowa trybun P-1, szt.24
ZBROJENIE

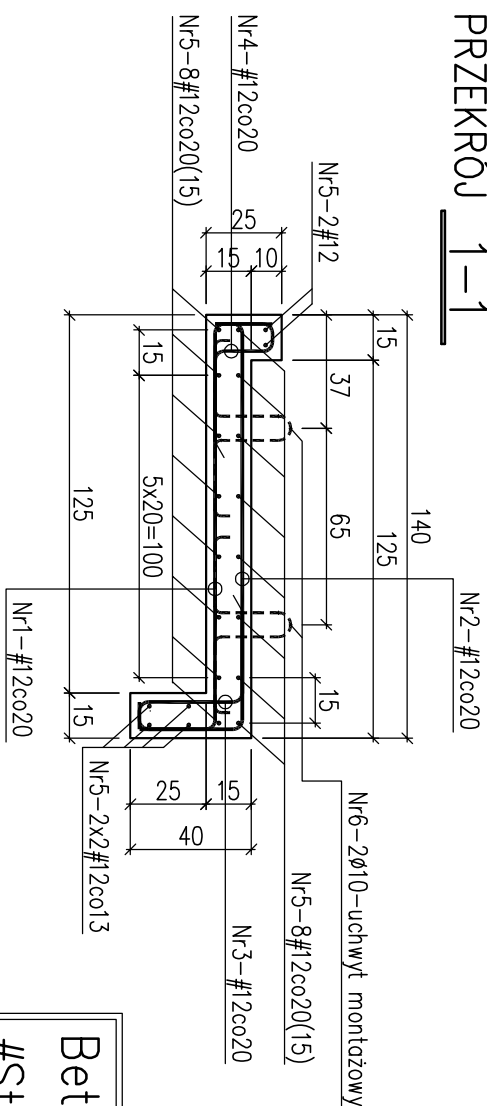


Nr5-#12-górne

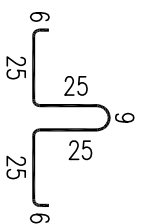
Nr5-22#12 L=616

594

PRZEKRÓJ 1-1



Uchwyt montażowy
Nr6-4#10 L=121



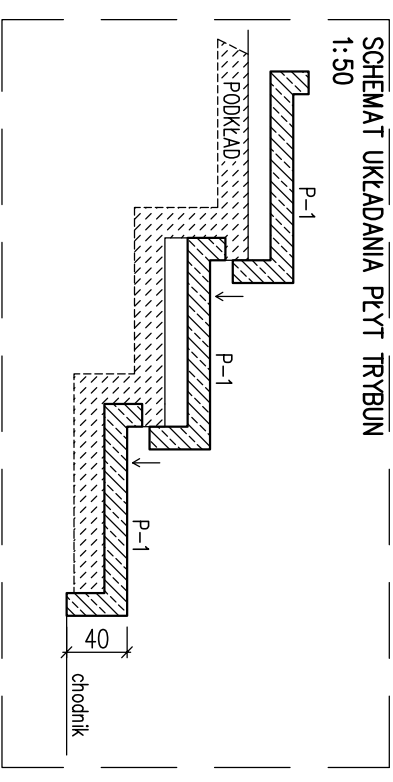
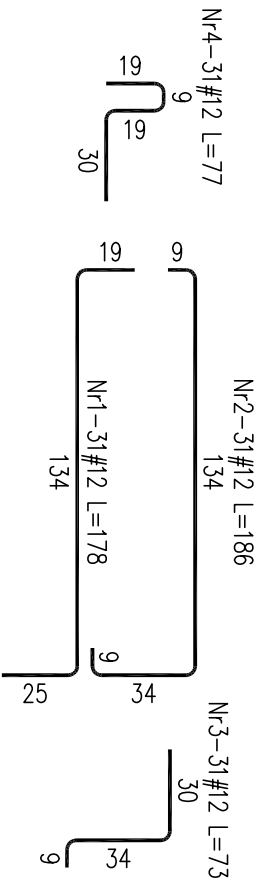
Beton C50/60 (B60)

#Stal A-III N (B500SP)

#Stal uchwytów montażowych A-II (St3SY-b)

Uwagii:

1. Rysunek rozpatrywać łącznie z pozostałymi rysunkami i opisem technicznym
2. Otluszenie zbrojenia min. 25mm.
3. Elementy trybun – płyty P-1 – należy wykonać w zakładzie przetwórczym.



Wykaz stali zbrojeniowej dla 24 płyt P-1							
Nr	Średnica		Długość poj. [cm.]	Ilość szt.	Długość całkowita [m]		
					St3Sγ-b		34GS
	ø	#			#	10	#
1		12	178	744	~		1324.32
2		12	186	744	~		1383.84
3		12	73	744	~		543.12
4		12	77	744	~		572.88
5		12	77	528	~		406.56
6		10	121	96	116.16		~
Długość całkowita [m]					116.16		4230.72
Masa jednostkowa [kg/m²]					0.62		0.89
Masa [kg]					71.71		3760.77
Masa razem [kg]							3832.47

<h1>PRACOWNIA PROJEKTOWA "VITARO"</h1>			
Temat:	PROJEKT BUDOWLANY BUDOWY TRYBUN NA STADIONIE SPORTOWYM		Data: 12.2.2009
Investor:	Gmina Rozprza, Al. 900-LECIA 3, 97-340 ROZPRZA		Skala: 1:25/50
Adres:	Niechdce, nr ewid. dz. 1030, obręb Niechdce	Branża:	Nr rys.: 3
Rysunek:	KONSTRUKCJA PŁYT ŻELBETOWYCH TRYBUN	budowlano	
Autor:			